

UTILISER LES PANNEAUX D'EXTIRA POUR UNE VARIÉTÉ D'APPLICATIONS EXTÉRIEURES



EXTIRA[®]
par JELD-WEN



LE PROCESSUS DE FABRICATION LIE LES FIBRES NATURELLES DE BOIS AVEC DES PHÉNOPLASTES ET DU BORATE DE ZINC.

- Extira est vendu à partir de dimensions de panneau, non apprêté et lisse des deux côtés; répond aux exigences de calibre d'épaisseur de +/- 0,005 po.
- Facile à travailler; peut être sculpté, toupillé et usiné.
- Résistant à l'humidité, à la pourriture et aux termites. Deux fois plus solide que le MDF. Extira est fait pour une utilisation extérieure.
- Sans aucune urée formaldéhyde ajoutée; fait à partir de matériel durable.
- Utilisé pour toute application non-structurelle à peindre, y compris les travaux extérieurs de menuiserie préfabriquée, les pièces de porte et de fenêtre, la signalisation et les composants architecturaux. Bien qu'ils soient conçus pour une utilisation extérieure, les panneaux d'Extira fonctionnent par ailleurs bien dans des applications intérieures à humidité élevée, telles que les salles de bains, les installations médicales, les laboratoires, la sous-couche pour revêtement de comptoir et la menuiserie d'agencement.
- Fait à partir du même processus breveté qui crée les boiseries MiraTEC[®]. Extira possède les mêmes caractéristiques de performance.
- Réaction au feu Classe C; Propagation de flamme 120; Pouvoir fumigène 95.
- Extira est accompagné d'une garantie limitée de 10 ans qui dépasse de loin les produits concurrents dérivés des panneaux.



EXTIRA EST UN PRODUIT RÉVOLUTIONNAIRE POUR LES APPLICATIONS EXTÉRIEURES QUI EXÉCUTE MIEUX QUE LE BOIS OU LE MDF

	PANNEAUX D'EXTIRA	MDF TYPIQUE
APPLICATION	Extérieure	Intérieure
COMPOSITION	Bois, phénoplastes, borate de zinc, cire et autres ingrédients. Sans aucune urée formaldéhyde ajoutée.	Bois, résine urée formaldéhyde. Peut émettre du formaldéhyde.
PROCESSUS DE FABRICATION	Technologie d'injection de vapeur brevetée de propriété industrielle qui utilise le processus de fabrication de TEC™.	Pressé entre des platines chaudes dans une presse ouverte sans injection de vapeur.
AVANTAGES	À densité conformée. Résistant à l'humidité, à la pourriture et aux termites. Fait pour une performance extérieure.	Pas uniformément dense partout. Aucune protection aux termites ou à la pourriture le MDF RM (MDF résistant à l'humidité) offre une résistance à l'humidité pour une utilisation intérieure uniquement.
GARANTIE	10 ans	30 jours

EXTIRA EST PLUS SOLIDE ET DURE PLUS LONGTEMPS

	EXTIRA 3/4"	MEDEX 3/4"	MR 50 GRADE 110 SELON ANSI 208.2-2002	BOIS
GONFLEMENT EN ÉPAISSEUR (TS)	2,3 %	3 % ²	5 % max	S.O.
INTÉGRITÉ D'ADHÉRENCE AVANCÉE (% de conservation des propriétés de résistance)	90 %	Passe ² ASTM D1037-96	50 % min	S.O.
RÉSISTANCE AUX TERMITES (10 étant la valeur maximum)	7,9 sur 10 (exposition pendant 3 ans) ¹	Aucune	Aucune	Aucune, 0,0 ¹
RÉSISTANCE À LA POURRITURE (0 étant la valeur maximum)	1,0 sur 5 (exposition pendant 3 ans) ¹	Aucune	Aucune	Aucune, 5,0 ¹

¹ Essais indépendants selon les normes AWPA E-7 et AWPA E-16

² Matériel publié par Medex



Résistant à l'humidité : Mesuré selon ASTM D1037 pour l'absorption d'eau et le gonflement en épaisseur.

Résistant à la pourriture : Mesuré selon la norme AWPA E-16 Essai sur le terrain pour l'évaluation des préservatifs du bois à utiliser pour les surfaces de contact hors sol : Méthode horizontale d'assemblage à mi-bois.

Résistant aux termites : Mesuré selon la norme AWPA E-7 Méthode normalisée d'évaluation des préservatifs du bois par des essais sur le terrain avec enjeux.



PRODUIT DÉRIVÉ DE PANNEAU ÉCOLOGIQUE

✓ Matériel durable

- Aucun vieux bois n'est utilisé dans la fabrication des panneaux d'Extira. Ils sont faits à partir de bois qui n'a aucune valeur commerciale de bois de construction et qui est le sous-produit d'autres opérations. Ces restes de bois sont également nuisibles à la vitalité globale de la forêt.
 - Tout le bois provient d'une zone située dans un rayon de 100 milles (161 km) du site de production à Towanda en Pennsylvanie.
 - Les bois durs nordiques sont utilisés à 100 %, dont l'érable, le hêtre, le chêne et d'autres espèces.
- Les panneaux d'Extira sont traités avec du borate de zinc, un biocide enregistré par l'EPA et un minéral d'origine naturelle sous terre qui est écologiquement sans danger et assure la protection contre les termites.

✓ Sans aucune urée formaldéhyde ajoutée

- Les panneaux d'Extira sont sans aucune urée formaldéhyde ajoutée. Ceci est certifié par des systèmes d'homologation scientifiques en vertu du N° de certificat SCS-MC-01802. Ils sont fabriqués avec des phénoplastes écologiquement préférables.
- Par le biais d'essais répétés par la Composite Panel Association (CPA), les panneaux d'Extira ont démontré des émissions de formaldéhyde équivalentes aux niveaux de fond trouvés dans l'environnement.

✓ Conforme à la norme CARB

- Les panneaux d'Extira sont reconnus par l'ATCM (Airborne Toxic Control Measure ou mesure de contrôle des substances toxiques aéroportées, en français) du CARB (California Air Resources Board ou Comité des ressources de l'air de la Californie, en français) d'utiliser le statut exempt de résines à très faibles émissions de formaldéhyde (ULEF).

✓ Contribue aux programmes d'écoconstruction

- Les panneaux d'Extira contribuent aux programmes d'écoconstruction de l'industrie, tels que LEED et la National Green Building Standard (norme nationale de construction verte).



EXTIRA EST LA MEILLEURE ALTERNATIVE

		Extira	MDF	Contreplaqué	MDO	PVC
Prix	\$	\$\$	\$	\$	\$\$	\$\$\$\$
Résistance à l'humidité		Bonne	Faible	Faible	Bonne	Excellente
Résistance à la pourriture		Excellente	Sans	Sans	Sans	Excellente
Vieillessement ³		Bon	Faible	Faible	Bon	Bon
Résistance aux UV ³		Bonne	Bonne	Excellente	Bonne	Faible ²
Garantie		10 ans	30 jours	Sans	Varie	5 ans à vie ¹
Usinabilité		Bonne	Bonne	Faible	Faible	Varies
Peinturabilité ³		Excellente	Excellente	Bonne	Excellente	Faible

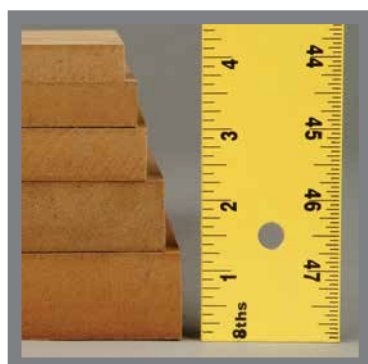
¹ Non transférable

² Le PVC peut avoir des problèmes liés aux rayons UV une fois peint d'une couleur foncée

³ Les classifications reflètent le classement du matériel non enduit. Il faut apprêter

Extira sur le terrain avant son utilisation

AVEC CINQ ÉPAISSEURS ET TROIS DIMENSIONS DE PANNEAUX, EXTIRA EST À LA MESURE DE TOUT PROJET



RECOMMANDATIONS DE FINITION

Les panneaux d'Extira sont des panneaux de bois composite qui doivent être apprêtés et peints avant d'être exposés à l'extérieur. Des adhésifs ou des laminés peuvent être utilisés pour fixer d'autres matériaux aux panneaux d'Extira. JELD-WEN, inc. est le fabricant d'Extira et ne peut donc pas garantir la performance ou la compatibilité des produits utilisés avec Extira. Des

essais réguliers sont effectués avec des apprêts et des adhésifs populaires dans les laboratoires de recherche et de développement de JELD-WEN et au site de production. Pour plus d'informations, consultez le site www.miratecextira.com et cliquez sur le lien « Signmakers » pour obtenir le bulletin technique « Using Extira to Make Signs (L'utilisation d'Extira pour faire des panneaux) ». La qualification de tous les matériaux et de leur utilisation finale sont la responsabilité de l'utilisateur final. JELD-WEN, inc. ne peut être tenue responsable pour les apprêts, les peintures, les adhésifs ou tout autre traitement appliqué aux panneaux d'Extira.

Choisir à partir d'une variété de dimensions et d'épaisseurs

Dimension (nominale)	Épaisseur (+/- 0,005")						
	7/16"	1/2"	5/8"	11/16"	3/4"	1"	1-1/4"
4' x 8' (49" x 97")	●	●	●	●	●	●	●
4' x 16' (49" x 194")	●	●	●	●	●	●	●
2' x 16' (25" x 194")	●	●	●	●	●	●	●

*Disponible en commande spéciale.

Propriétés caractéristiques d'Extira 3/4"

Résistance aux termites (10 étant la valeur maximum)	7,9 sur10 (exposition pendant 3 ans)
Résistance à la pourriture (0 étant la valeur maximum)	1,0 (exposition pendant 3 ans)
Intégrité d'adhérence avancée (% de conservation des propriétés de résistance)	90 %
Densité	47 lb/ft ³ 0,753 g/cm ³
Module de rigidité (MOR)	2752 psi 19,0 N/mm ²
Module d'élasticité (MOE)	268 kpsi 1848 N/mm ²
Adhérence interne	82,6 psi 0,57 N/mm ²
Retrait direct par vis	
Face	364 lbs 1619 N
Bord	305 lbs 1356 N
Trempage pendant 24 heures	
% de Gonflement en épaisseur	2,6 %

EXTIRA[®]
par JELD-WEN

1.800.255.0785
miratecextira.com

© 2018 JELD-WEN, Inc. Tous droits réservés. Toutes les marques de commerce et les marques de service (enregistrées et non-enregistrées) indiquées sont sous licence ou la propriété de JELD-WEN, Inc. ou de ses filiales.

